





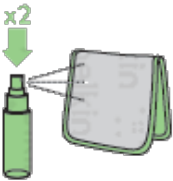
逐步檢視


- 


1) 移除任何已貼上的螢幕保護貼。將薄貼移除與粘貼工具放於上角，插入已貼上的保護貼下方並順著螢幕向下滑。
- 

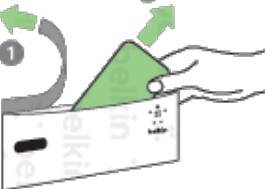
2) 按壓前端的黑色按鈕以打開螢幕保護貼機。
- 

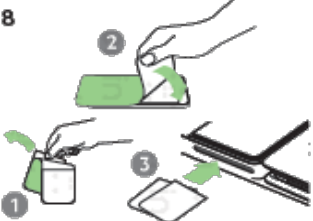
3) 視您要安裝的手機型號選擇正確的裝置機座。
- 

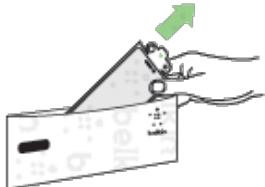
4) 對準基座和螢幕保護貼機上方的凹位，將機座置入 TCP 中。
- 

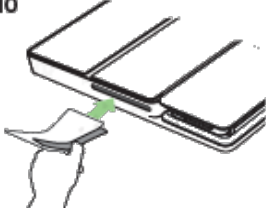
5) 在清潔布灰色面噴兩次清潔噴劑。
- 

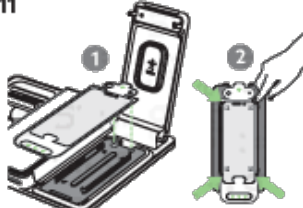
6a) 充分且徹底擦拭手機螢幕，以清除灰塵、油垢、殘膠和污點。
- 

6b) 使用清潔布綠色面拋光鏡面，令鏡面呈現高亮度和光澤。
- 

7.1) 撕開易撕包裝。
7.2) 取出除塵貼紙。先將螢幕保護貼置於包裝袋內以免沾上灰塵。
- 

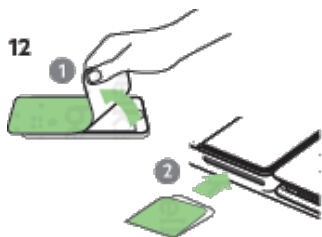
8) 撕下除塵貼紙，先平穩放在手機的上半部，然後再放在下半部。將垃圾放入托盤中間的垃圾槽中。
- 

9) 從包裝袋取出螢幕保護貼。
- 

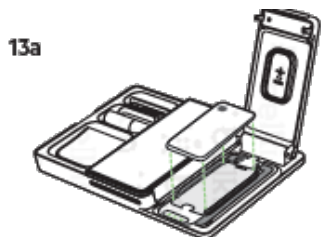
10) 將空的包裝袋扔進托盤中間的垃圾槽。
- 

11.1) 將兩個洞對準貼膜機機座上方的對應插腳插上，即可將螢幕保護貼安裝在裝置機座上。
11.2) 根據機座上相應標記箭咀的位置，按住保護貼的邊緣。

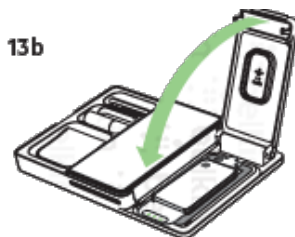
逐步檢視



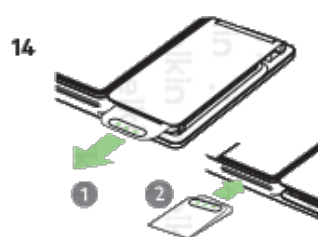
12.1) 從螢幕上撕下除塵貼紙。檢查螢幕以確保除塵貼紙已除去所有灰塵。如有需要，請反覆使用貼紙繼續清除灰塵。
12.2) 將撕下的貼紙扔進垃圾槽中。



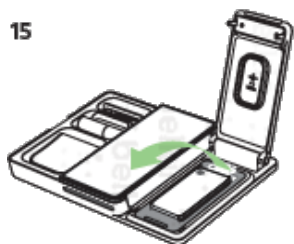
13a) 將手機螢幕朝下放入螢幕保護貼機的機座中。請確實向下按壓，以確保手機穩固置於連接座中。



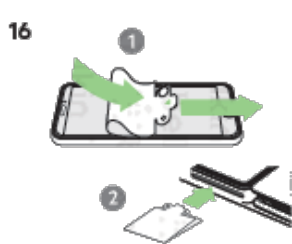
13b) 關上螢幕保護貼機的蓋子。



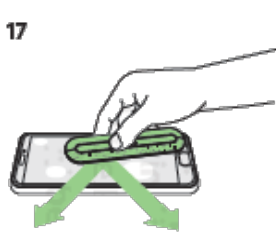
14.1) 拉一下箭咀朝您的標籤。
14.2) 將垃圾扔進托盤中間的垃圾縫中。



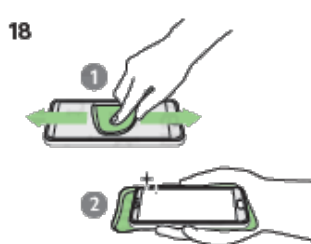
15) 打開螢幕保護貼機的蓋子，並利用白色標籤輕輕將手機從機座上取出。



16.1) 將手機平穩放在枱面上，拉一下朝您方向的白色標籤，以移除螢幕保護貼的上層膜。請勿向上翻起，以免將螢幕保護貼拉起。
16.2) 將垃圾扔進托盤中間的垃圾槽中。



17) 利用薄貼移除與粘貼工具的橡膠面朝邊緣擠出所有氣泡。



18.1) 用清潔布綠色面拋光手機螢幕，以去除所有殘留的髒污或指紋。
18.2) 向顧客展示完成效果。